

COMUNE DI SALVE
(Provincia di Lecce)

Disciplina del commercio sulle aree pubbliche.

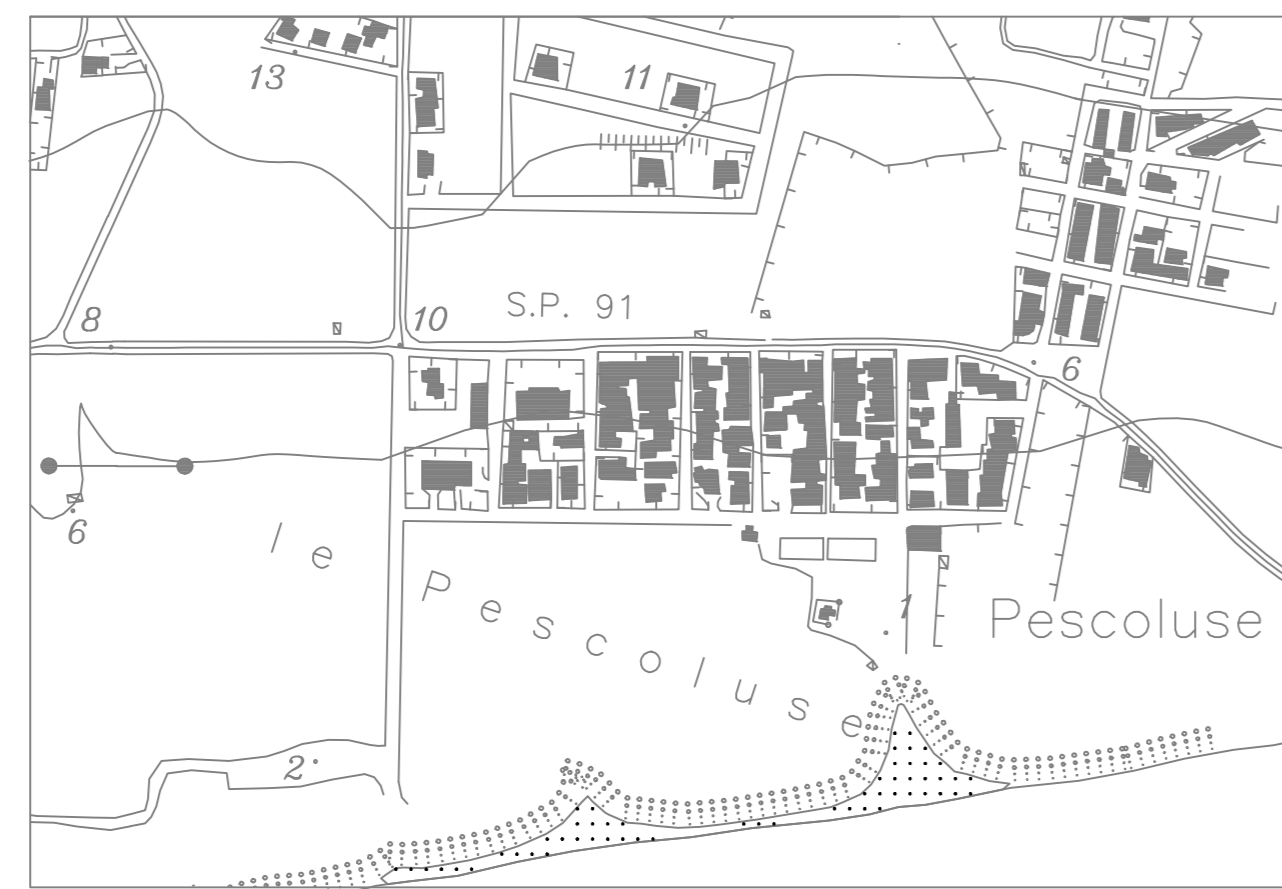


TAV.
PESCOLUSE

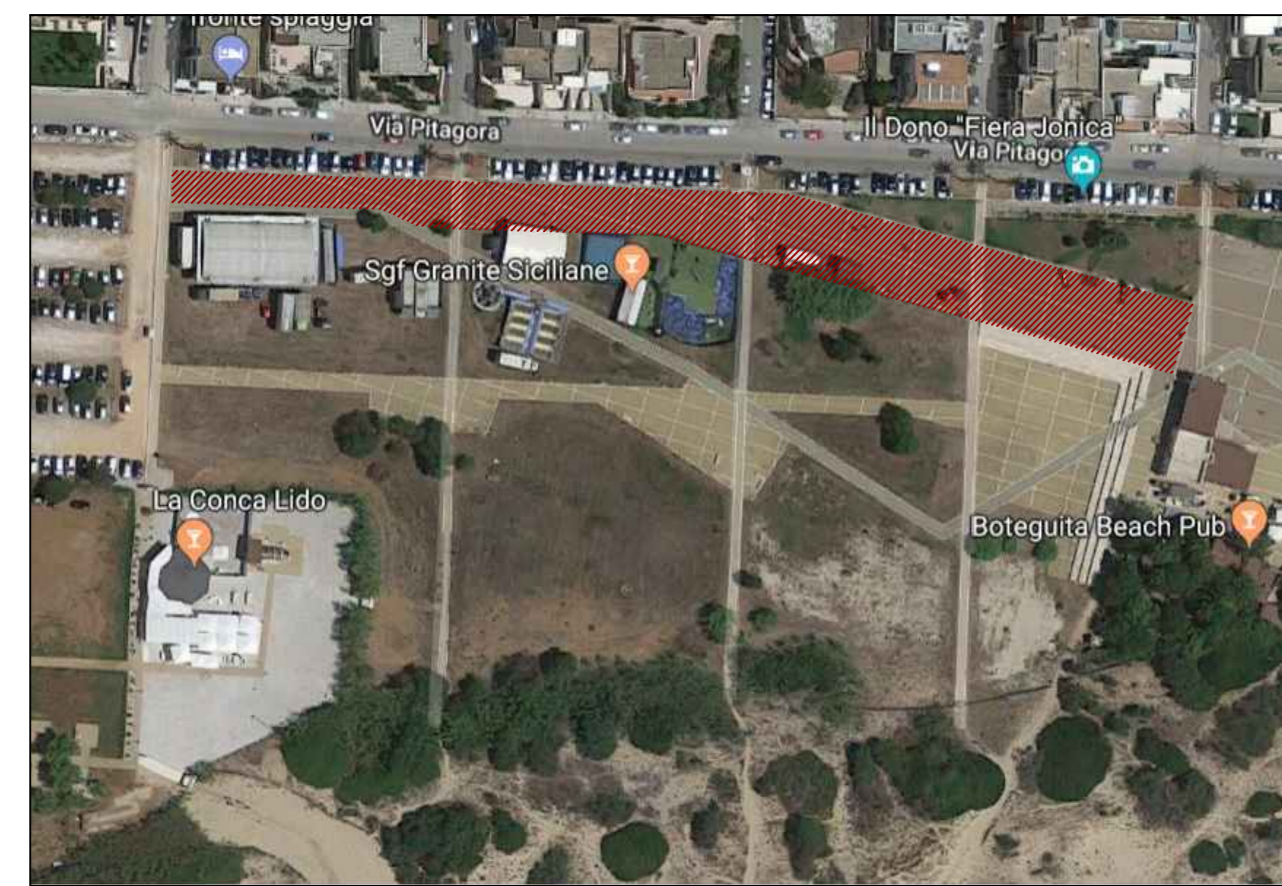
OGGETTO:
- STRALCIO AEREOFOTOGRAMMETRICO SCALA 1:5000
- ESTRATTO PANORAMICA SATELLITARE
- PROPOSTA PIANO COMMERCIO 1:500

Amministrazione Comunale di Salve

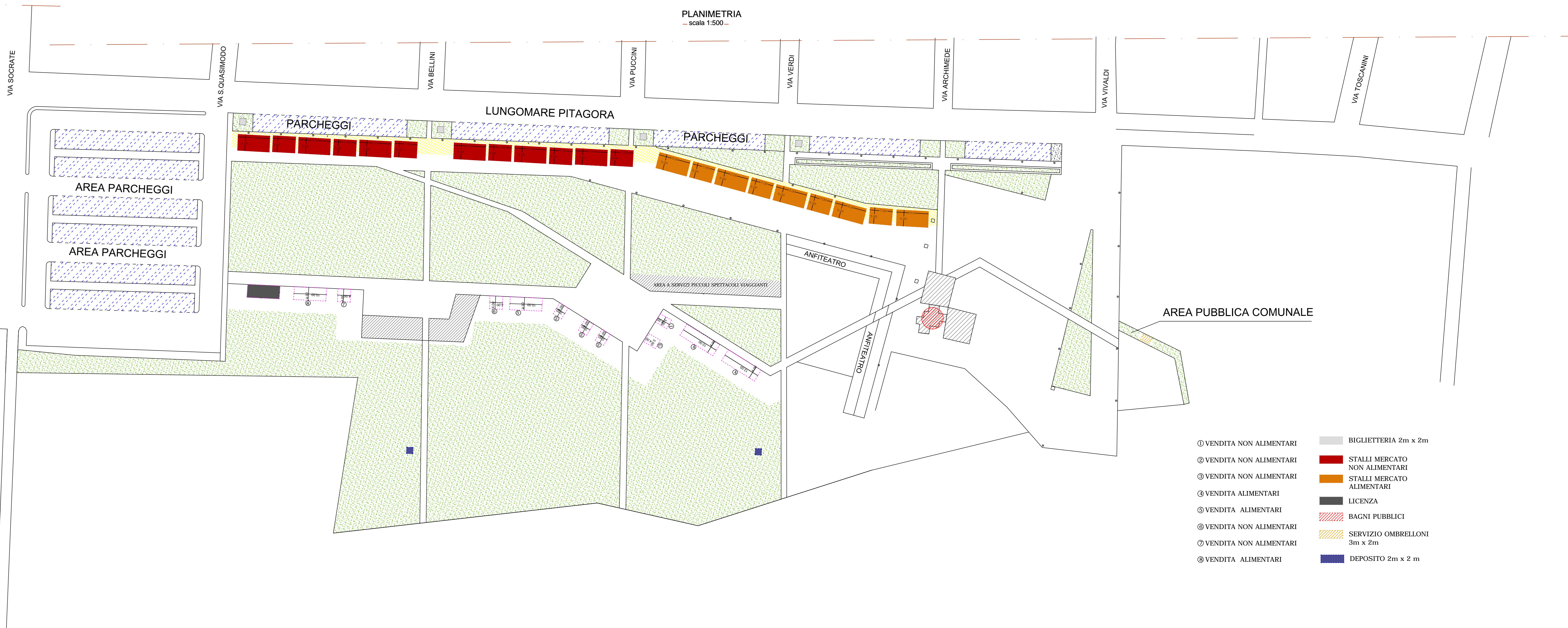
STRALCIO AEREOFOTOGRAMMETRICO
- scala 1:5000 -



ESTRATTO PANORAMICA SATELLITARE



PLANIMETRIA
- scala 1:500 -



- ⊙ VENDITA NON ALIMENTARI
- ⊙ VENDITA NON ALIMENTARI
- ⊙ VENDITA NON ALIMENTARI
- ⊙ VENDITA ALIMENTARI
- ⊙ VENDITA ALIMENTARI
- ⊙ VENDITA NON ALIMENTARI
- ⊙ VENDITA NON ALIMENTARI
- ⊙ VENDITA ALIMENTARI
- BIGLIETTERIA 2m x 2m
- STALLI MERCATO NON ALIMENTARI
- STALLI MERCATO ALIMENTARI
- LICENZA
- BAGNI PUBBLICI
- SERVIZIO OMBRELLONI 3m x 2m
- DEPOSITO 2m x 2 m